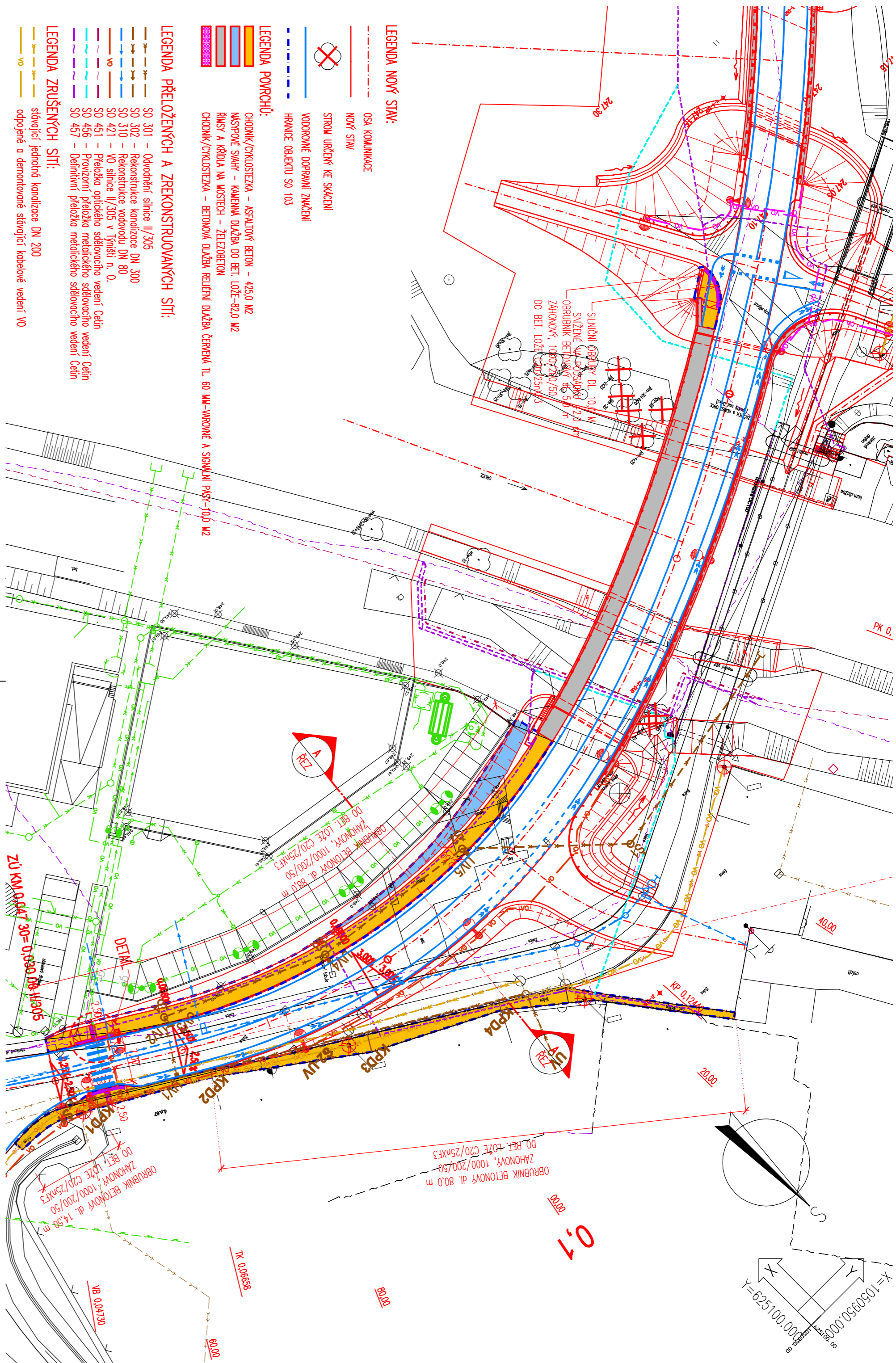


SITUACE KOMUNIKACE  
1:500



LEGENDA NOVÝ STAV:

- OSA KOMUNIKACE
  - NOVÝ STAV
  - STŘEDNÍ URČENÝ KE SÁKÁNÍ
  - VODOPROPNÉ DOPRAVNÍ ZNAČENÍ
  - HRANICE OBJEKTU SO 103
- LEGENDA POKRCHU:
- CHODNÍK/CHODNÍKOVKA - ASFALTOVÝ BETON - 425,0 M2
  - NÁSTROJE SVÁRY - KAMENNÁ DLAŽBA DO BET. LOŽE-82,0 M2
  - ŘÍMSY A ŘÍDRA NA MOSTECH - ŽELEZOBETON
  - CHODNÍK/CHODNÍKOVKA - BETONOVÁ DLAŽBA RELEFNI DLAŽBA ČERNÝA TL. 60 MM-VAROVNÉ A SIGNÁLNÍ PŘÍSL-100 M2

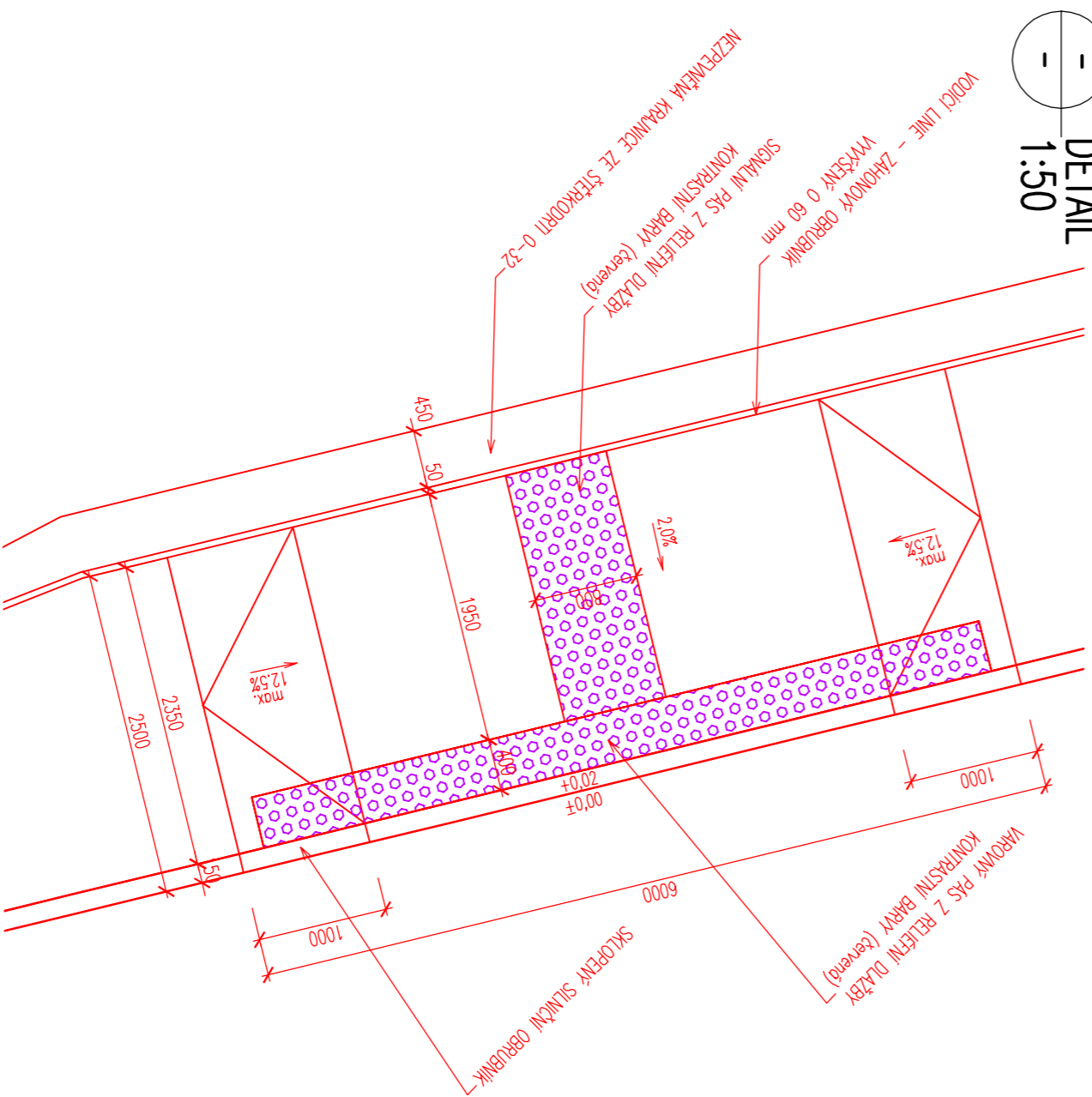
LEGENDA PŘELOŽENÝCH A ZREKONSTRUOVANÝCH SÍŤI:

- SO 301 - Obodnění silnice II/305
- SO 302 - Rekonstrukce kanalizace DN 300
- SO 310 - Rekonstrukce vodovodu DN 80
- SO 421 - VO silnice II/305 v Trnávě n. 0.
- SO 431 - Přeložka optického sítového vedení Čelní
- SO 436 - Pevnostní přeložka metelického sítového vedení Čelní
- SO 437 - Definitivní přeložka metelického sítového vedení Čelní

LEGENDA ZRUŠENÝCH SÍŤI:

- stávající jednotné kanalizace DN 200
- odpojené a demontované stávající kabelové vedení VO

DETAIL  
1:50



LEGENDA STÁVAJÍCÍ STAV :

- HRANÝ PLOCH, BUDOV, ROZHRANÍ POKRCHU, KULTURNÍ ATD.
- STÁVAJÍCÍ ZELEŇ

LEGENDA - STÁVAJÍCÍ INŽENÝRSKÉ SÍŤI:

- PODZEMNÍ METALICKÉ SÍŤOVACÍ VEDENÍ - CETIN O.S.
- PODZEMNÍ OPTICKÉ SÍŤOVACÍ VEDENÍ - CETIN O.S.
- NADZEMNÍ SÍŤOVACÍ VEDENÍ - CETIN O.S.
- PODZEMNÍ SÍŤOVACÍ VEDENÍ - NEPROVOZOVANÉ, NEZNAMÁ PLOCHA - CETIN O.S.
- VEDENÍ VEŘEJNÉHO OSVĚTLENÍ A ROZHLAS - MÍSTO TMAŠTĚ MNO ORLICÍ
- STL PODZEMNÍ PLIVOVARO - RNE DISTRIBUČNÍ SLUŽBY , S.T.O.
- KANALIZACE DĚŠŤOVÁ PODZEMNÍ - AQUA SERVIS, O.S.
- KANALIZACE SPÁSKOVÁ PODZEMNÍ - AQUA SERVIS, O.S.
- VODOVODNÍ RÁD - AQUA SERVIS, O.S.
- KANALIZACE DĚŠŤOVÁ - PENNY
- KANALIZACE SPÁSKOVÁ - VYTVAŘENÉ POTRUBÍ - PENNY
- STL PODZEMNÍ PLIVOVARO - PENNY
- VODOVODNÍ RÁD - PENNY
- VEŘEJNÉ OSVĚTLENÍ - PENNY

MĚŘÍTKO:



|  |                           |                     |                         |
|--|---------------------------|---------------------|-------------------------|
| SOUŘADNICOVÝ SYSTÉM: S-JTSK  |                           | VÝŠKOVÝ SYSTÉM: BIV |                         |
| KRESIL:  | MILUŠ BEDNÁŘ, DIS.        |                     |                         |
| ZPRACOVAL:   | MILUŠ BEDNÁŘ, DIS.        |                     |                         |
| TECHNICKÁ KONTROLA:  | ING. JAN BUREŠA           |                     |                         |
| ZODPOVĚDNÝ PROJEKTANT:   | ING. JAN BUREŠA           |                     |                         |
| HLAVNÍ PROJEKTANT:   | MILUŠ BEDNÁŘ, DIS.        | STUPEŇ: DSP+PDPS    |                         |
| KRAJ:KRAJLOVÉHRADEC  | OKRES:PROCHOV NAD KNEŽNOU |                     |                         |
| INVESTOR: KRAJLOVÉHRADEC   | OKRES:PROCHOV NAD KNEŽNOU |                     |                         |
| AKCE:  | INVESTOR: KRAJLOVÉHRADEC  |                     |                         |
| II/305 Trnávě nad Orlicí - Abrechtice nad Orlicí                   |                           | ZAK.ČÍSLO:          | 1437-22-3               |
| OBJEKT: D.2.3. SO 103-CHODNÍK/CHODNÍKOVKA V K.Ú. TRNÁVĚ NAD ORLICÍ |                           | ARCHIVNÍ ČÍSLO:     | 1437                    |
| OBŠAH:   |                           | DATA:               | 02/2022                 |
| SITUACE KOMUNIKACE   |                           | FORMÁT:             | A4                      |
|  |                           | MĚŘÍTKO:            | 1:500, 50               |
|  |                           | ČÍSLO SOUPRAVY:     | ČÍSLO PŘÍLOHY: D.2.3.2. |

SO 103  
DSP+PDPS